



ANI

**Agencia Nacional de
Infraestructura**



Autopistas
Para la Prosperidad

Concesión Autopista Conexión Pacífico 1 Proyecto Autopistas para la Prosperidad

Junio de 2013
Amagá, Antioquia.



MinTransporte
Ministerio de Transporte

**PROSPERIDAD
PARA TODOS**

ANI
Agencia Nacional de
Infraestructura



Medellín
un hogar para la vida

Situación Actual

- Carretera primaria pavimentada a cargo de Invias
- Bermas prácticamente inexistentes
- Señalización general es pobre, inconsistente, y variable
- Vías de bajas especificaciones
- **Velocidades de Operación promedio de 30 km/h**
- **Pendiente máxima de 14%**
- Deslizamientos permanentes
- Operación insegura e incierta
- Cortes a cielo abierto sin tratamiento
- Complejas condiciones geológicas
- Ancho promedio de calzadas de 8 m incluyendo berma y/o cuneta
- Ausencia de servicios conexos como grúas, ambulancias, carro talleres.

Autopista Conexión Pacífico 1

Inversión

1.94
Billones

Vías intervenidas

46
Km

Vías operación y mantenimiento

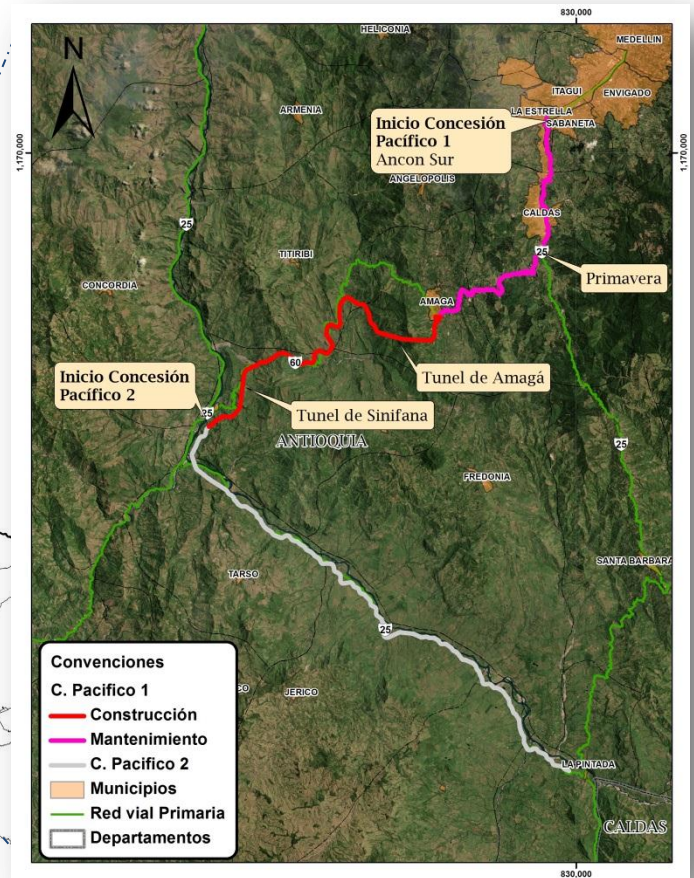
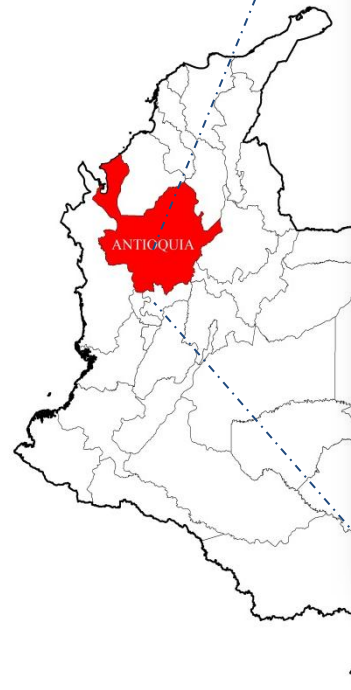
46
Km

2 túneles

5.60
Km

20 puentes

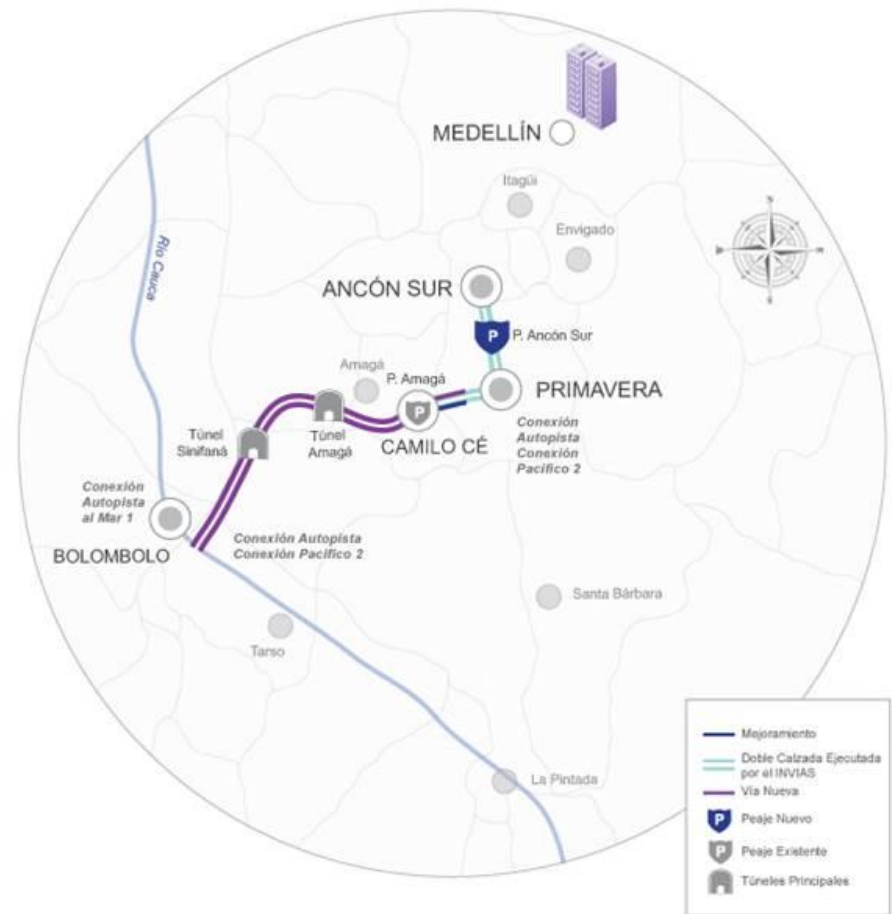
2.17
Km



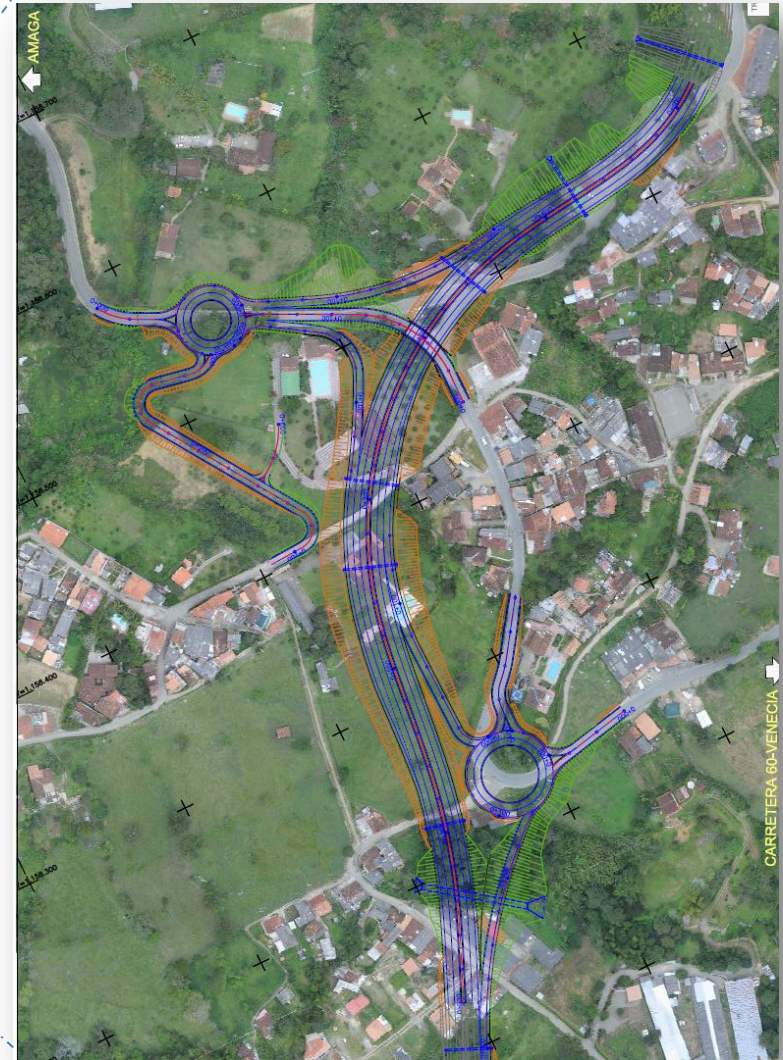
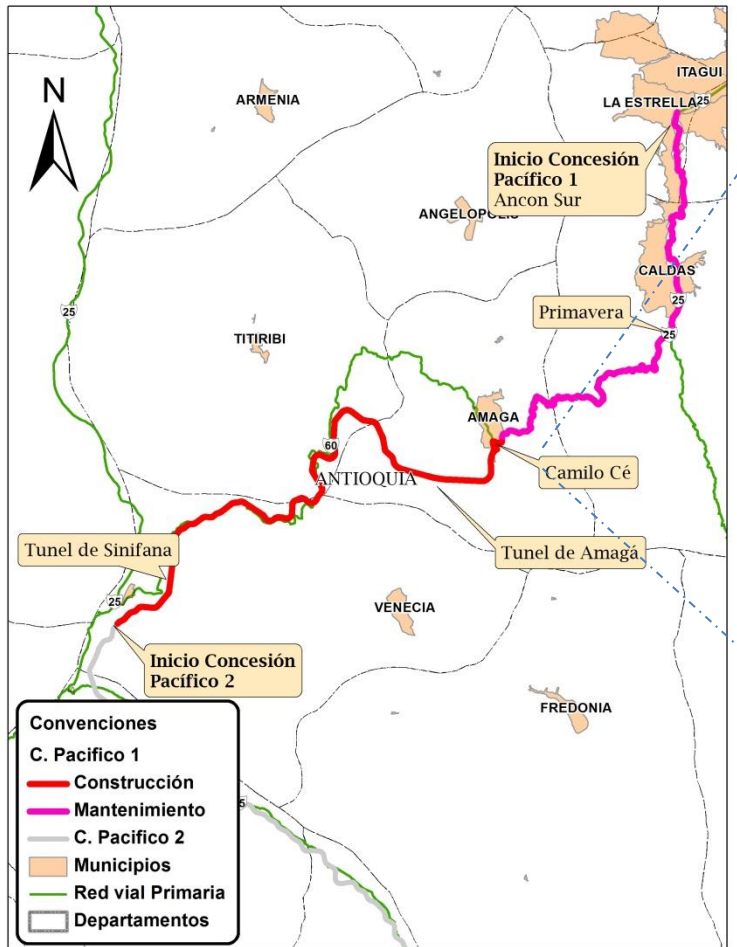
Conecta centros de insumos y producción del norte del país en Magdalena, Atlántico, Bolívar, Córdoba, Sucre y Antioquia, con la Zona Cafetera, Valle del Cauca y el Pacífico.

Autopista Conexión Pacífico 1

TRAMO	TIPO DE INTERVENCIÓN	LONGITUD (km)
Ancon Sur - Camilo Cé	Mantenimiento	25
Camilo Cé - Bolombolo	Construcción	21

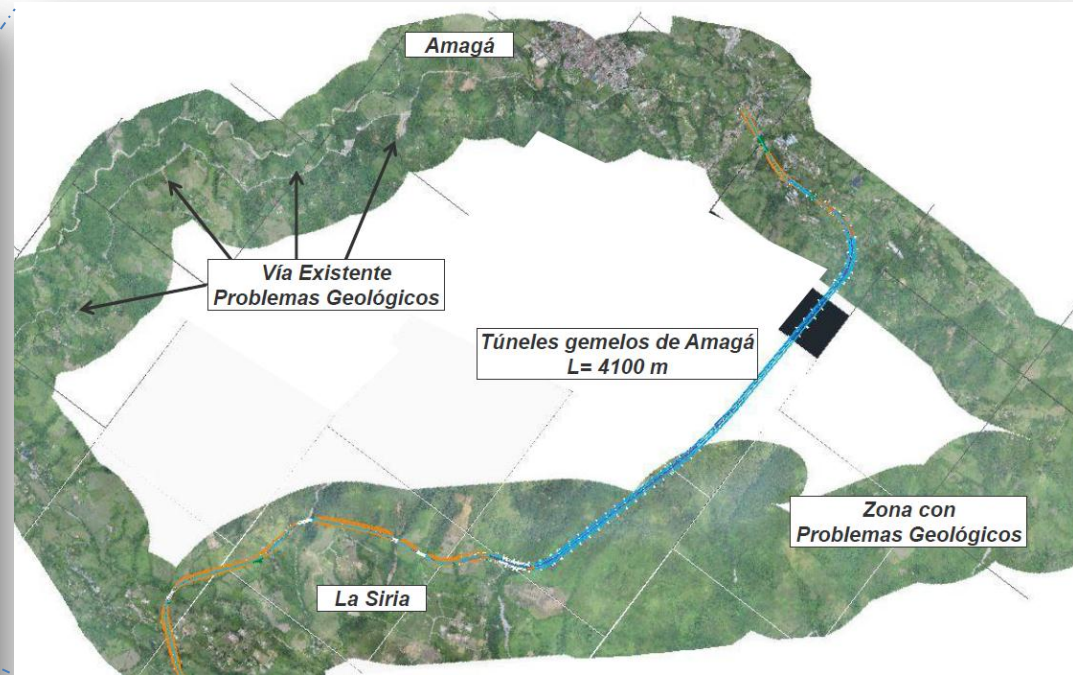
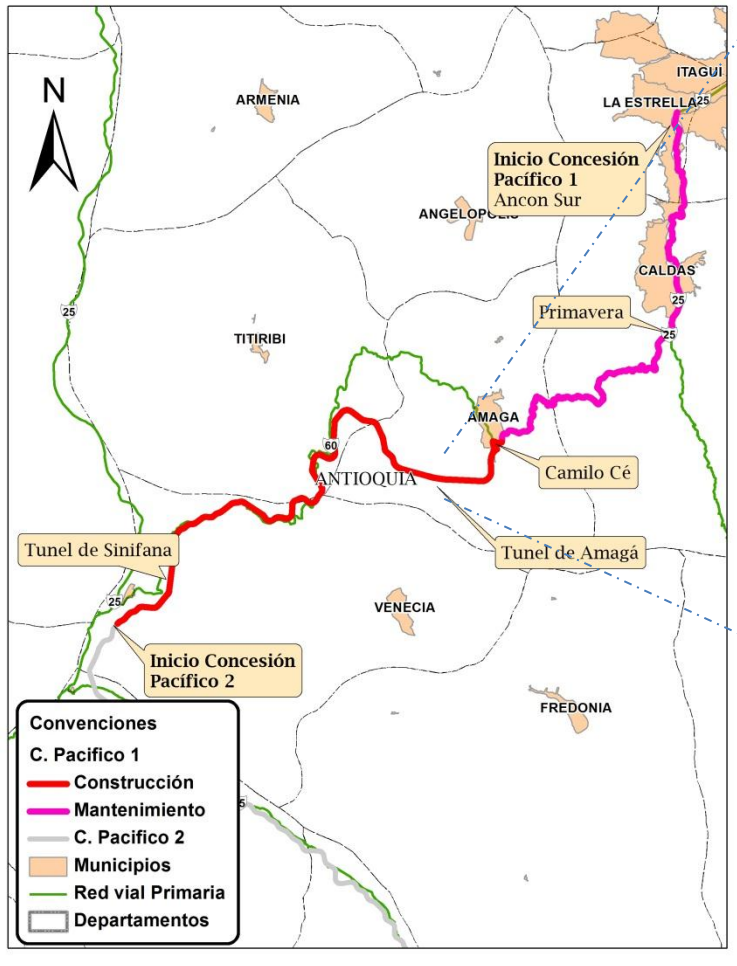


Autopista Conexión Pacífico 1 Intersector Camilo Cé

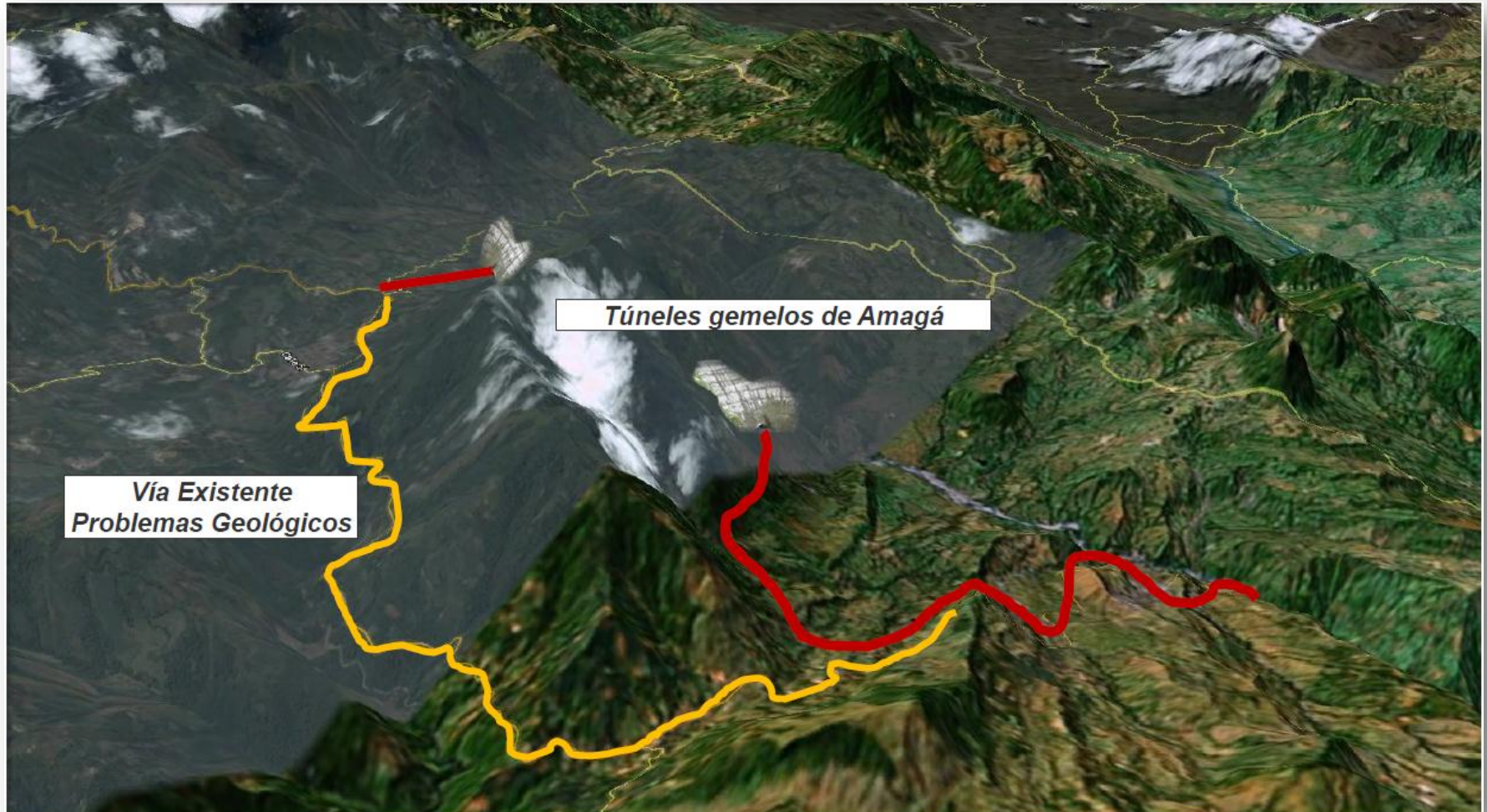


Autopista Conexión Pacífico 1

Túnel de Amagá

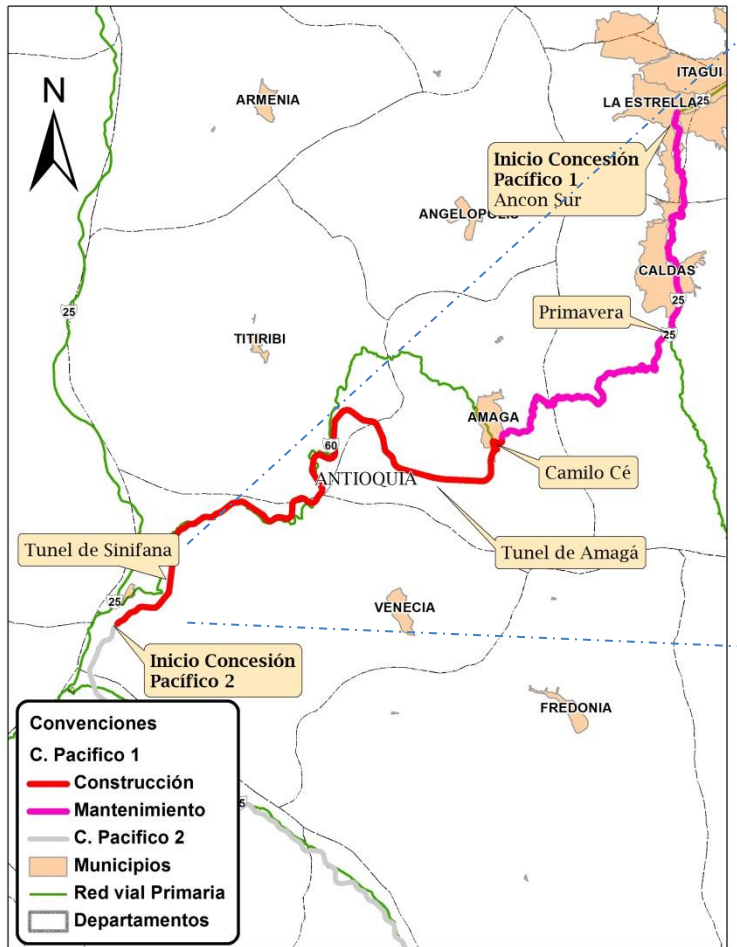


Autopista Conexión Pacífico 1 Túnel de Amagá



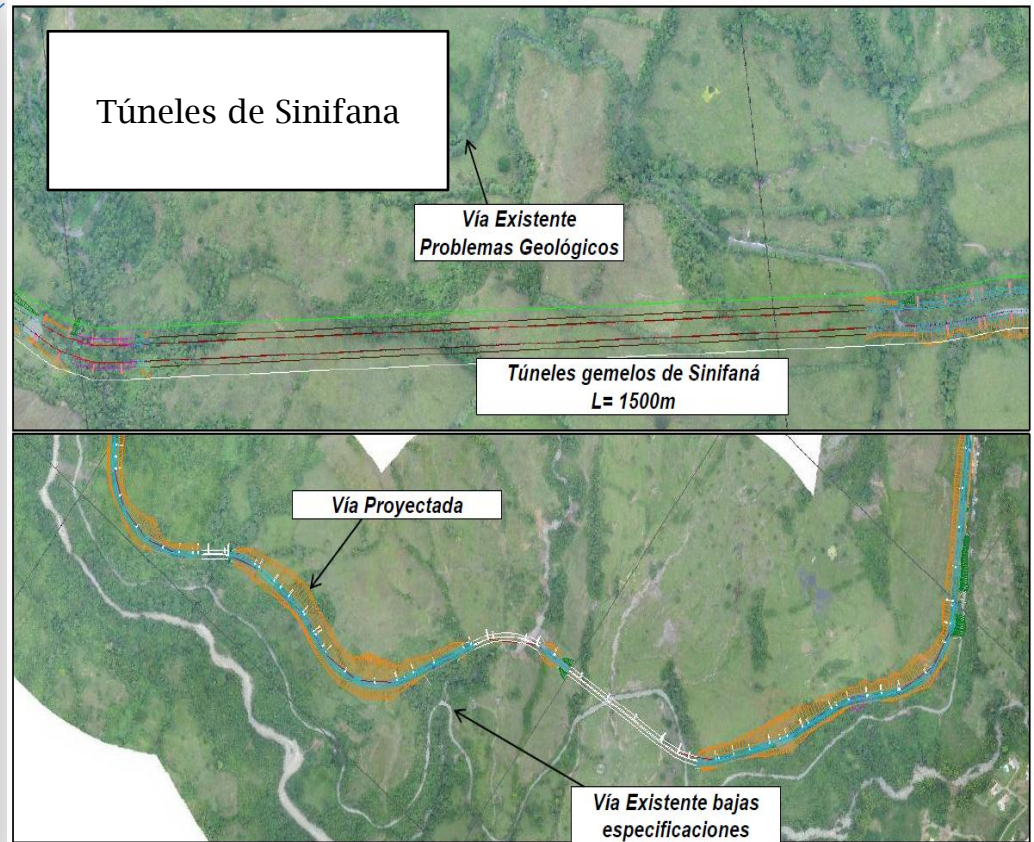
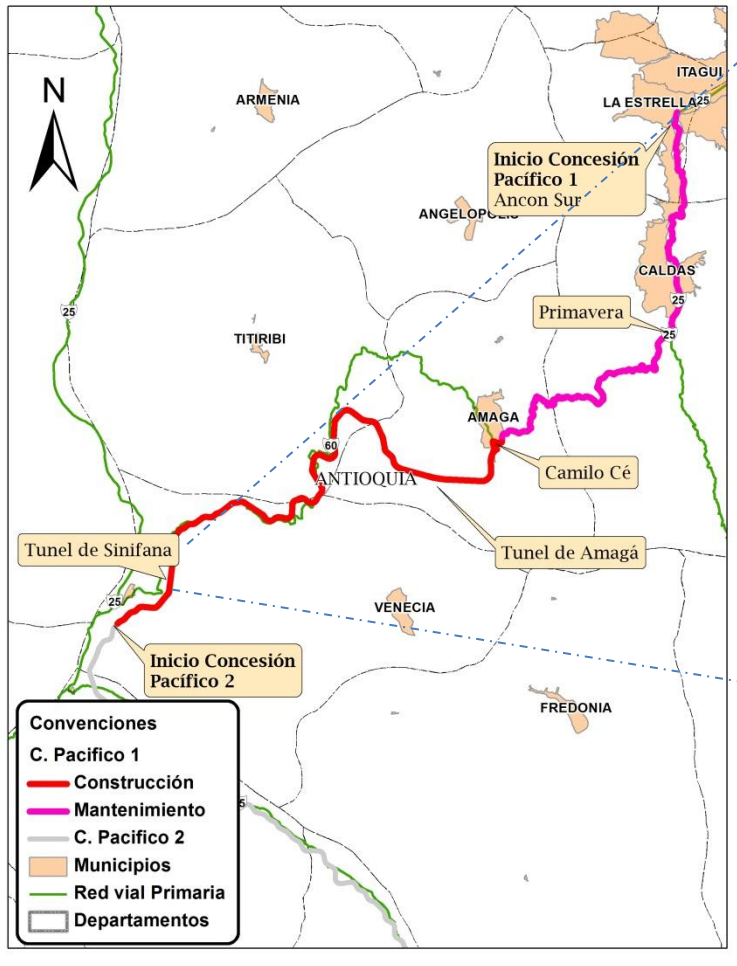
Autopista Conexión Pacífico 1

Problemática Zonas de Sinifaná y Titiribí

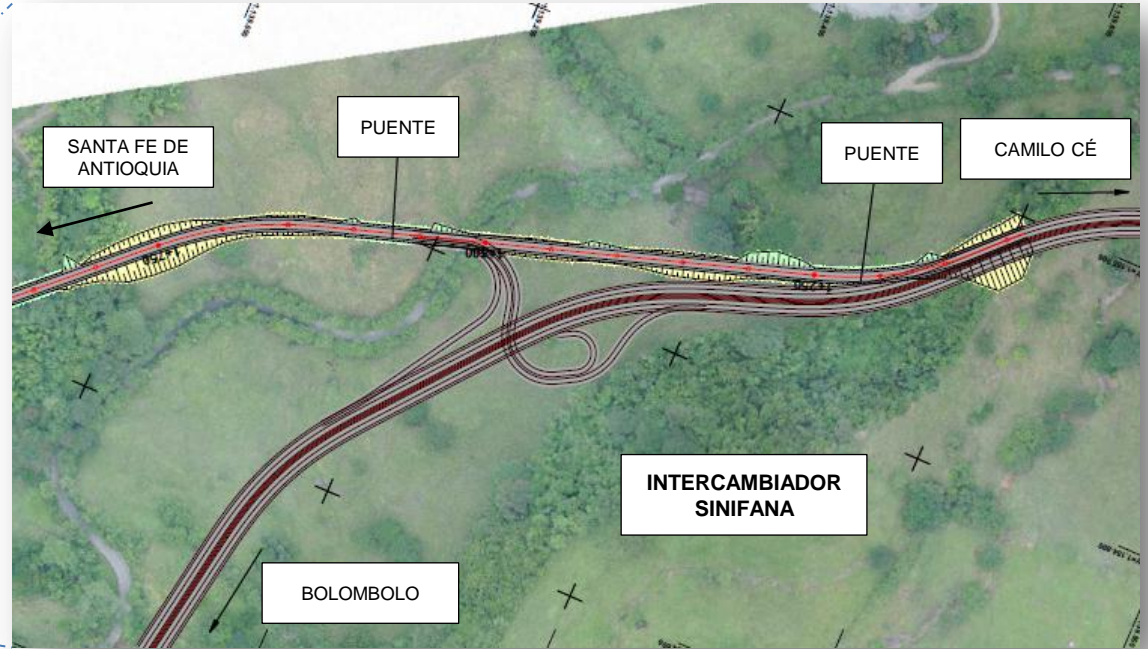
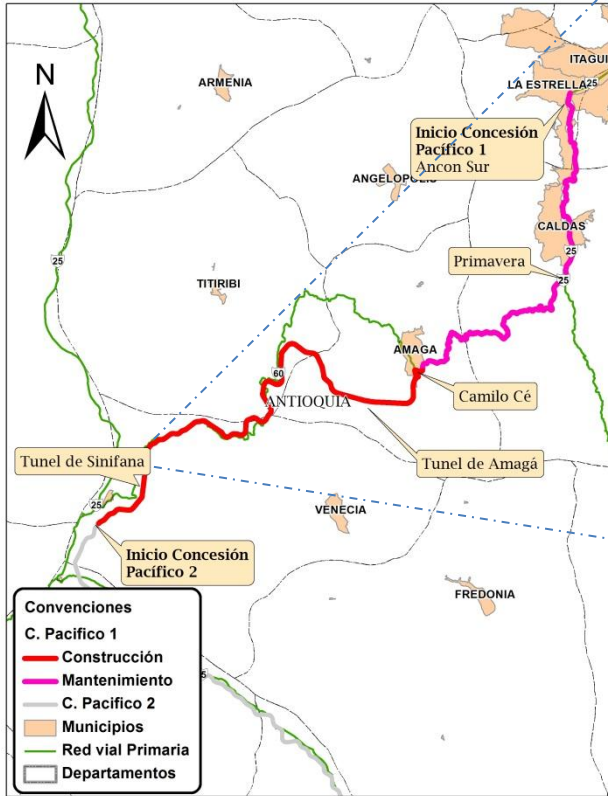


Autopista Conexión Pacífico 1

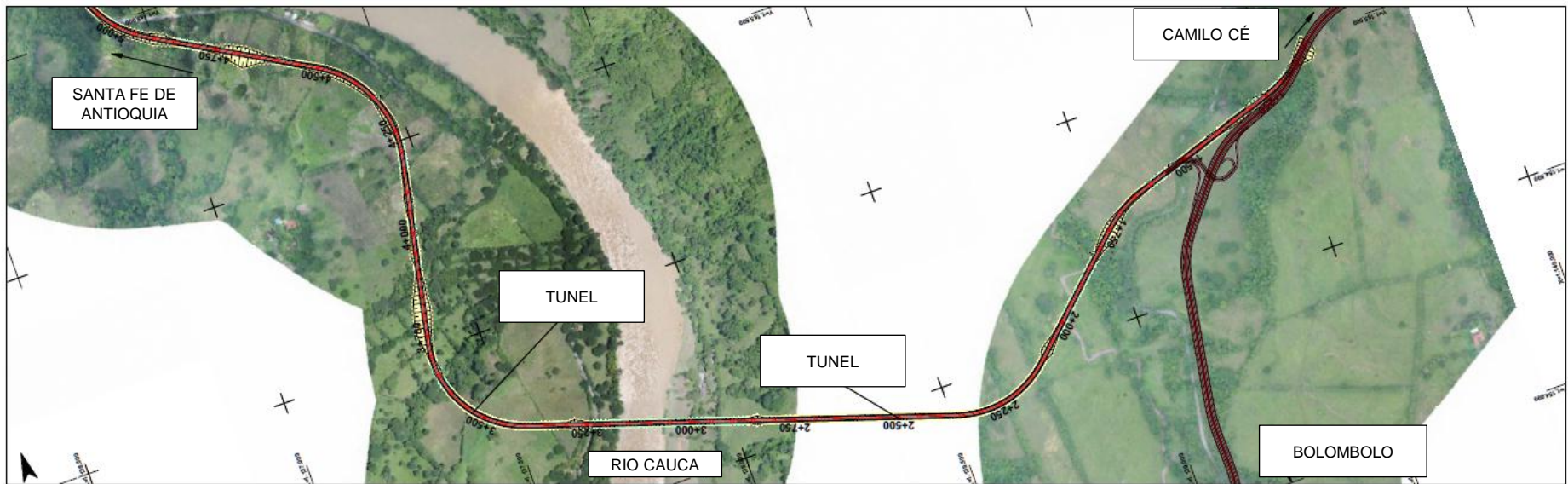
Túnel de Sinifaná



Autopista Conexión Pacífico 1 Conexión Santa Fé de Antioquia



Autopista Conexión Pacífico 1 Conexión Santa Fé de Antioquia



Autopista Conexión Pacífico 2

Inversión

0.94
Billones

Vías intervenidas

41
Km

Vías operación y mantenimiento

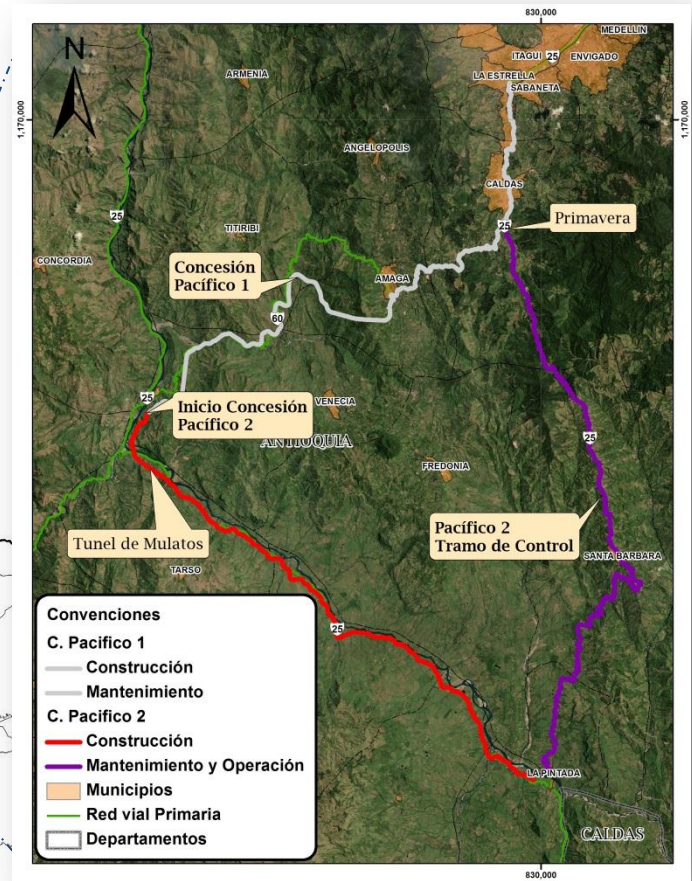
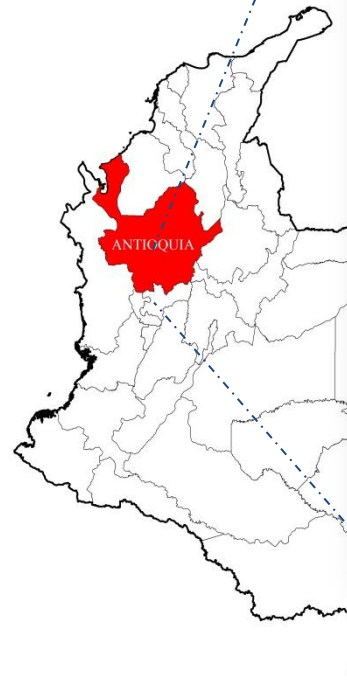
95
Km

1 túneles

2.5
Km

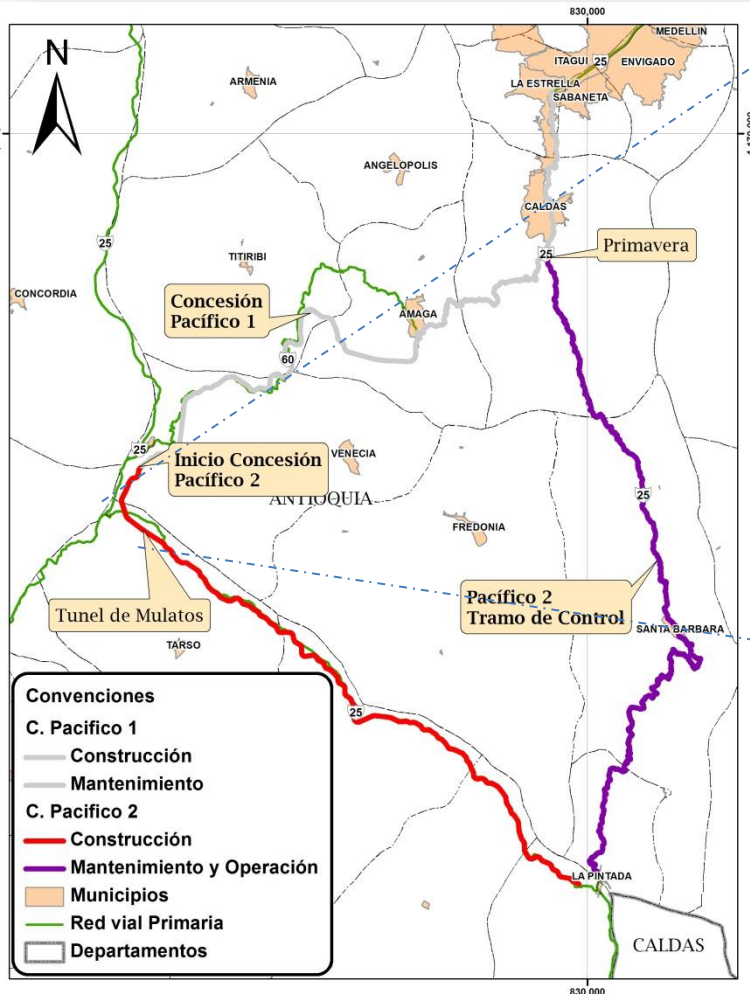
33 puentes

2.4
Km



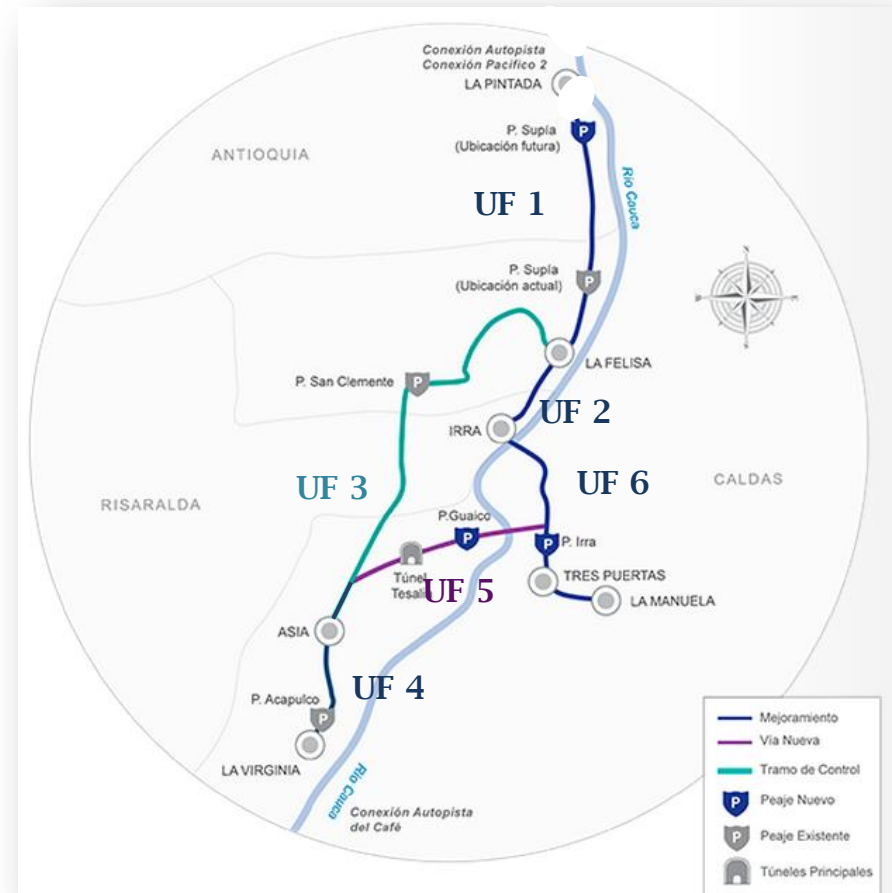
Conecta centros de insumos y producción del norte del país en Magdalena, Atlántico, Bolívar, Córdoba, Sucre y Antioquia, con la Zona Cafetera, Valle del Cauca y el Pacífico.

Autopista Conexión Pacífico 2 Túnel de Mulatos

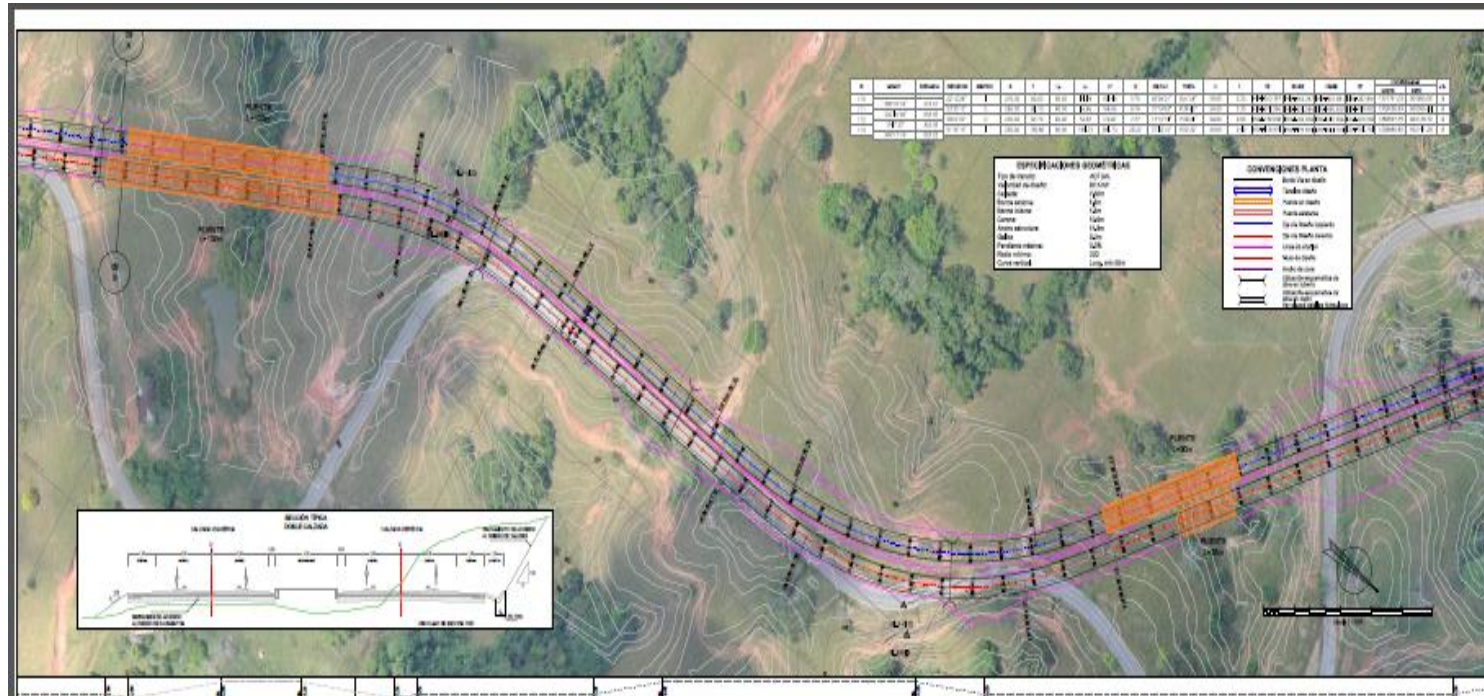


Autopista Conexión Pacífico 3

TRAMO	TIPO DE INTERVENCIÓN	LONGITUD (km)
La Pintada - La Felisa	Mejoramiento	49
La Felisa - Irra	Mejoramiento	14
La Felisa - Asia	Rehabilitación	84
Asia - La Virginia	Mejoramiento	26
Variante Tesalia	Construcción	23
Irra - Tres Puertas -La Manuela (Incluida Conexión Autopistas del Café)	Mejoramiento	31



Autopista Conexión Pacífico 3



Autopista Rio Magdalena 2



plantilla texto español.jpg

Autopista Rio Magdalena 2



Autopistas para la Prosperidad



Características del proyecto

Velocidad

80
Km/h

Pendiente máx.

6%

Radio de curvatura mín.

229
Mts.



Se construirá la doble calzada desde Camilo Cé hasta Bolombolo con un nuevo intercambiador en Camilo Cé. Se construirá dos túneles: **Amaga de 4.1 km** y **Sinifana de 1.5 km** y el mantenimiento y operación de la vía desde Ancon Sur hasta Camilo Cé.

Servicios para los usuarios: (ambulancia, policía, grúas, teléfonos de emergencia)

Señalización con estándares internacionales

Seguridad vial

Variantes en poblaciones

Andenes y bermas amplios

Generación de empleo

Total de empleos en Fase
de Construcción

10.500



Empleos Directos

6.300

Empleos Indirectos

4.200

Simultaneidad Medellín - Cali

ACTUAL



15 HORAS

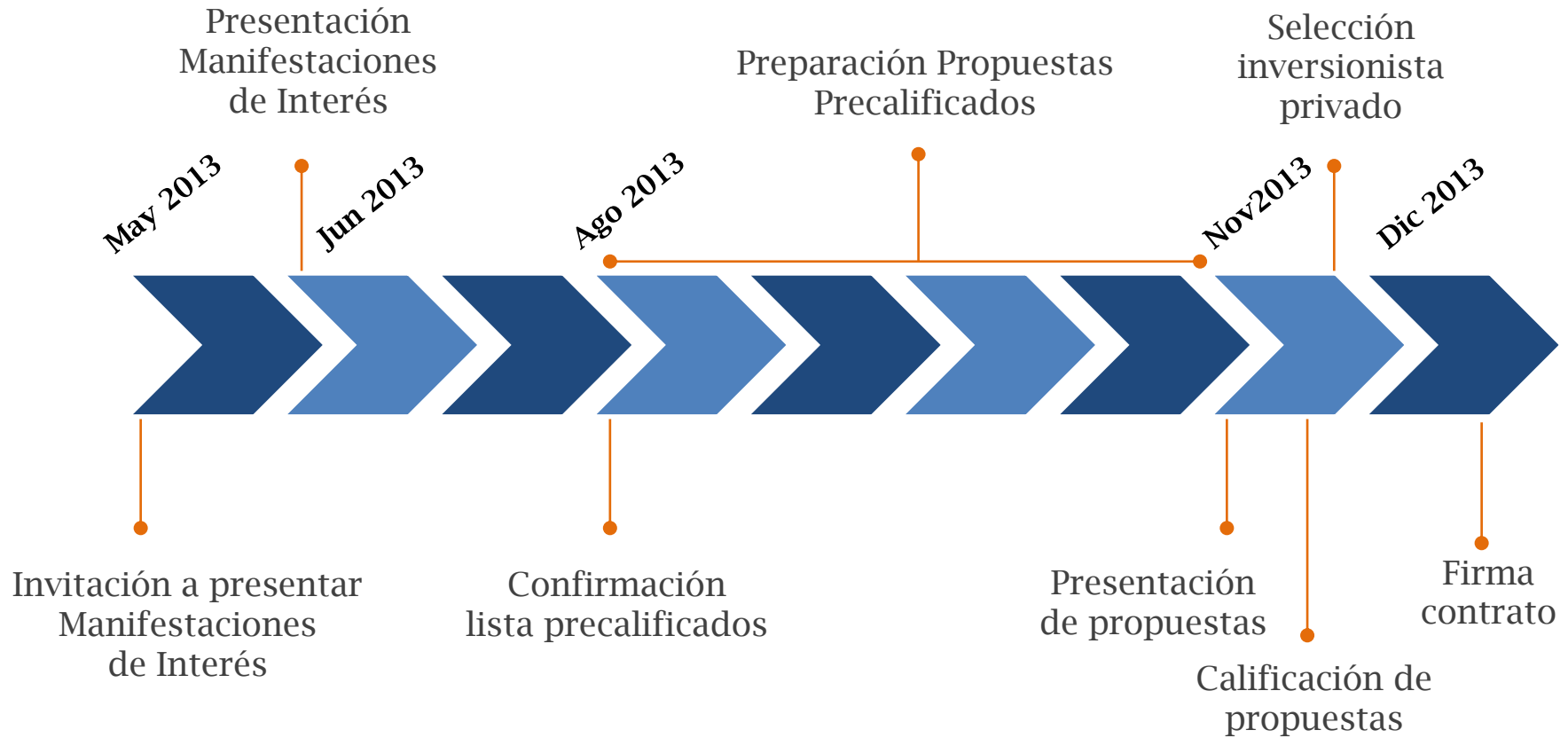
AUTOPISTAS DE LA PROSPERIDAD



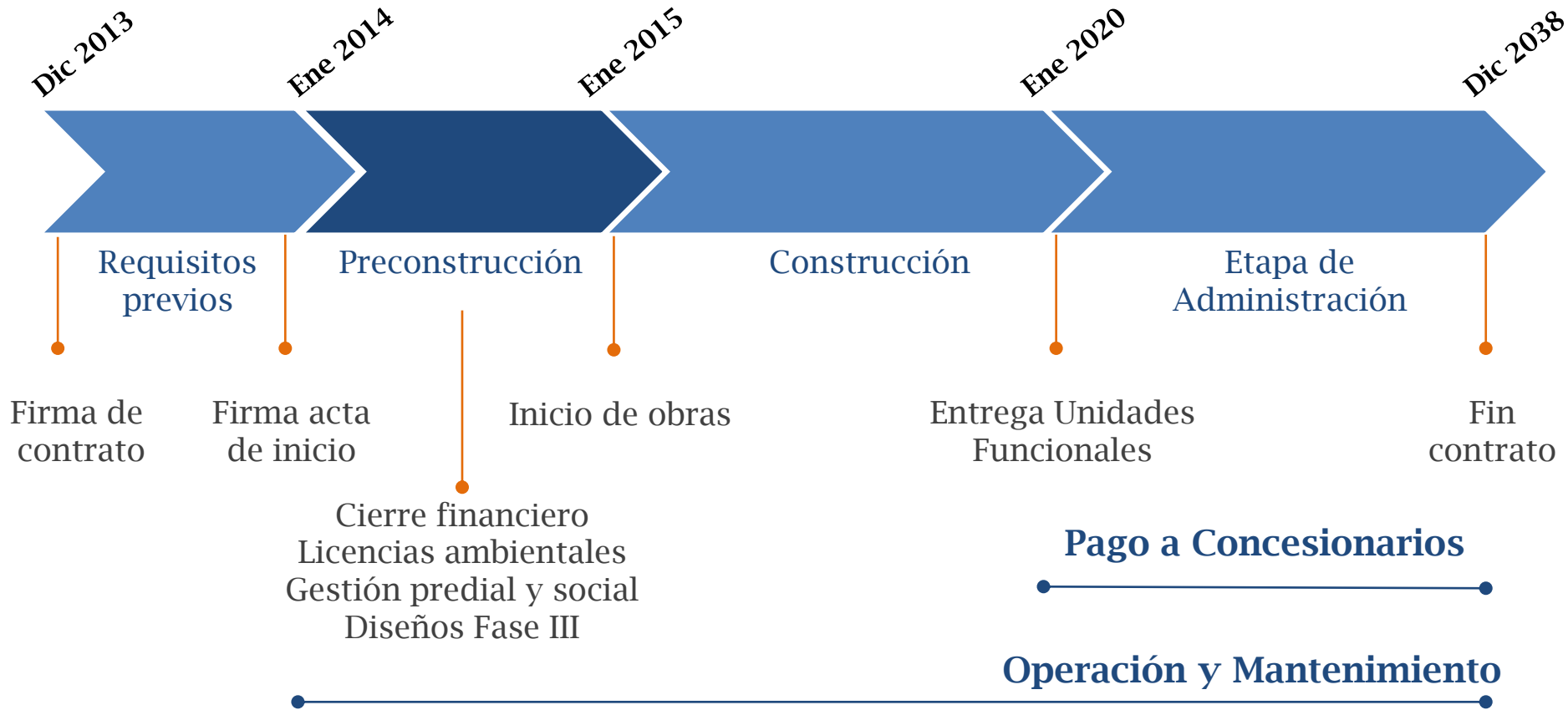
8 HORAS



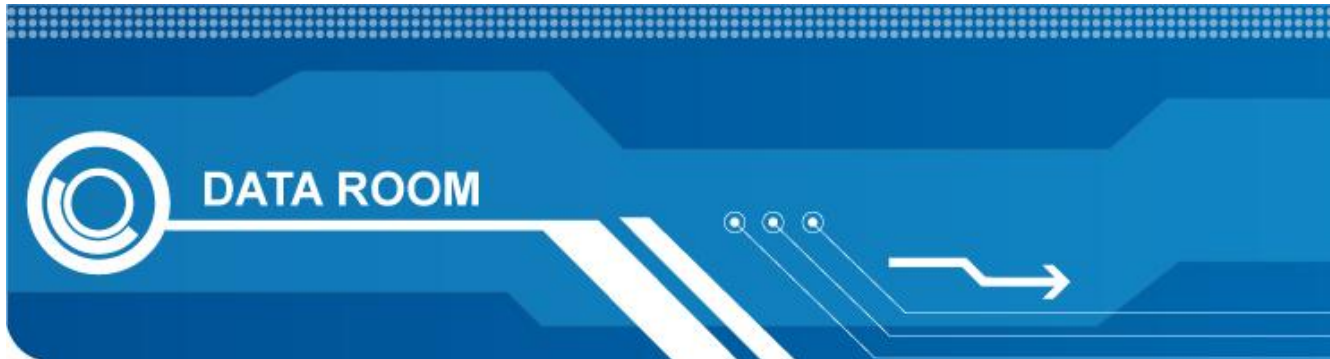
Proceso de selección



Cronograma contrato tipo



Más información del proceso



www.autopistasprosperidad.com

www.ani.gov.co

@ANI_Colombia

Facebook:

Agencia Nacional de Infraestructura

Luis Fernando Andrade



Autopistas
Para la Prosperidad

MUCHAS GRACIAS



MinTransporte
Ministerio de Transporte

