

ANI

**Agencia Nacional de
Infraestructura**

Proyecto “tipo” Programa 4G

Información general
de un proyecto hipotético

Julio de 2013



DISCLAIMER

La Agencia Nacional de Infraestructura precisa que el objetivo de este documento es ilustrar un proyecto de concesión de carreteras bajo el modelo de contrato propuesto para el programa de Cuarta Generación de Concesiones a través de un ejemplo hipotético, de esta manera la información presentada, ni los supuestos utilizados, corresponden a políticas de la entidad ni implican algún compromiso o responsabilidad específica frente a nacionales o extranjeros en relación con los futuros procesos de contratación que eventualmente se adelanten dentro del programa Cuarta Generación de Concesiones.

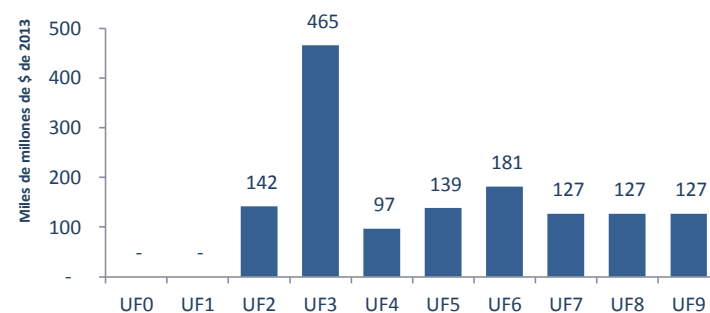
La información aquí contenida tiene propósito meramente académico y no constituye información verás, ni eventual en relación con ninguno de los proyectos sobre los cuales la ANI adelante procesos de contratación. En este sentido, éste documento y las cifras presentadas no hacen parte de los documentos de ningún procesos de precalificación o licitación, ni se adquiere la obligación para la ANI de incluirla en un proceso de contratación futuro.

Datos básicos

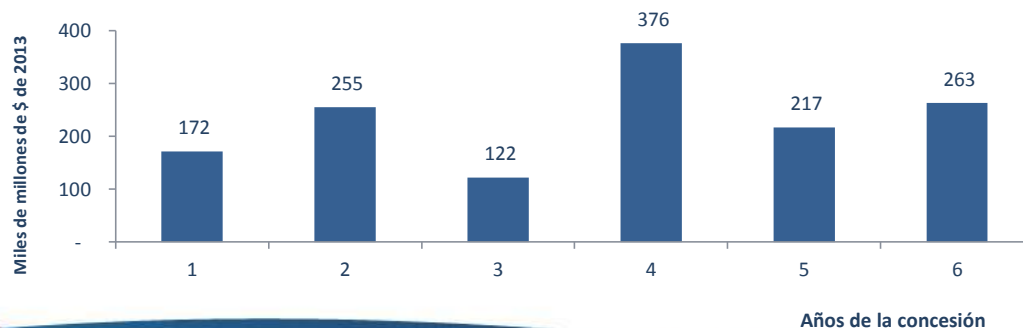
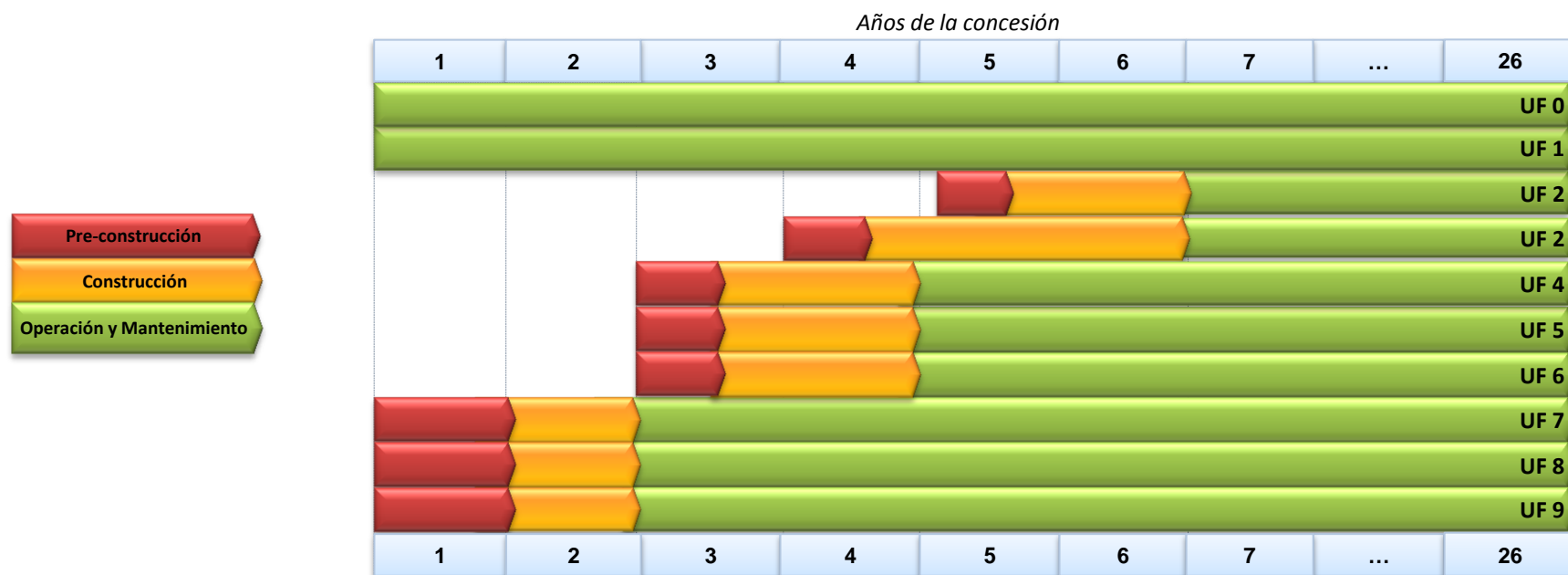
- Capex: \$1,4 billones de 2013
- Plazo: mínimo 26 años – máximo 29 años
- Plazo estimado Etapa Preoperativa: 6 años
- Unidades Funcionales (UFs): 10

Intervenciones y entrada en operación por UF

UF	Distancia (km)	Intervención relevante	Año de entrada en operación
UF0	N.A.	Operación de Recaudo	1
UF1	88	Operación y mantenimiento	1
UF2	26	Mejoramiento	7
UF3	24	Construcción vía nueva y túnel (3 Km)	7
UF4	7	Mejoramiento	5
UF5	39	Mejoramiento	5
UF6	16	Mejoramiento y Construcción túnel (0,5 Km)	5
UF7	15	Mejoramiento	3
UF8	15	Mejoramiento	3
UF9	15	Mejoramiento	3



Fases por unidad funcional y cronograma de inversiones



Ingresos: términos

- Retribución por Unidad Funcional
- Inicio del flujo de retribución por UF condicionado a la terminación de las intervenciones respectivas
- Porción del flujo condicionada a deducciones por disponibilidad, niveles de servicio y estándares de calidad (ej. 10%)

Recaudo Peajes

- Flujo mensual
- Tarifas ajustadas por inflación
- Ingreso acumulado garantizado contractualmente
 - Valor Presente Ingresos por Peajes en la vida del contrato (**VPIPI**): **\$ 1,2 billones a 2013** (Tasa 7,75%)
 - Valor Presente Ingresos por Peajes al año 18 (**VPIPI18**): **\$851 mm a 2013** (Tasa 7,75%)
- 6 Casetas de peaje (5 nuevas operando desde año 7)
- Recaudo distribuido según participación % de cada UF

UF	Participación en el Recaudo
UF0	12.0%
UF1	15.0%
UF2	8.1%
UF3	21.7%
UF4	4.0%
UF5	8.7%
UF6	10.0%
UF7	6.9%
UF8	6.9%
UF9	6.9%

Aportes Públicos

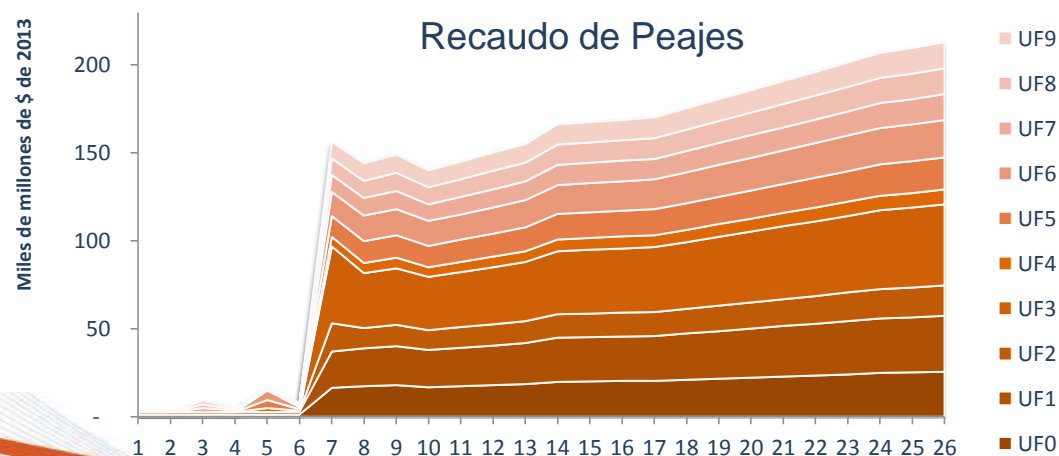
- Anualidades
- Respalados por autorización de vigencias futuras específicas para el proyecto
(Recursos no sujetos a discrecionalidad en el proceso presupuestal anual)
- Opción de porción expresada en dólares (ej. 30%)
- Total acumulado: **\$2,8 billones de 2013**
- Contractualmente los flujos de aportes son definidos por UF en pesos constantes

UF	Aporte anual (millones de \$ de 2013)	# Aportes anuales	Año inicio aportes
UF0	-	0	N.A.
UF1	-	0	N.A.
UF2	19,828	20	7
UF3	10,899	20	7
UF4	10,364	22	5
UF5	16,561	22	5
UF6	20,294	22	5
UF7	15,755	24	3
UF8	15,755	24	3
UF9	15,755	24	3

Ingresos: flujos



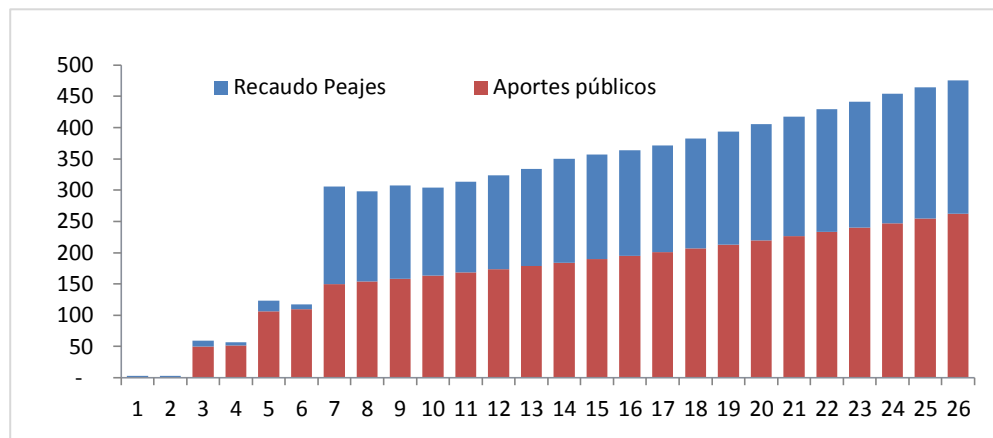
**Participación en los
ingresos**
(en \$ constantes de 2013)



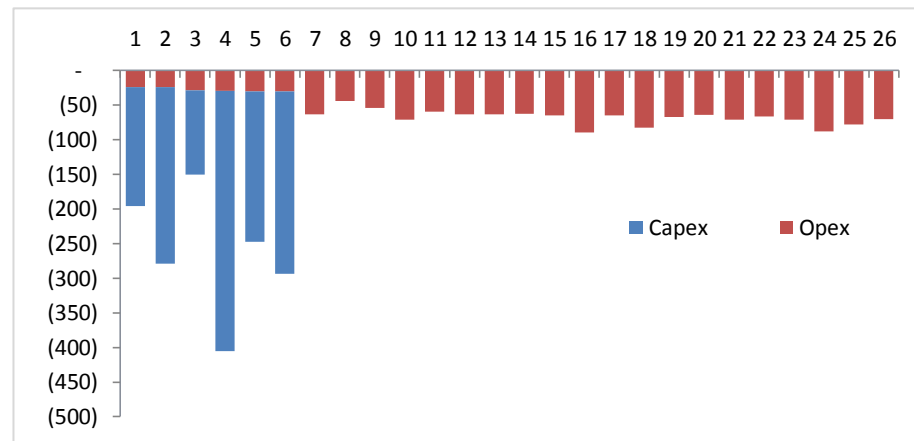
Flujo de caja

(cifras en pesos constantes de 2013)

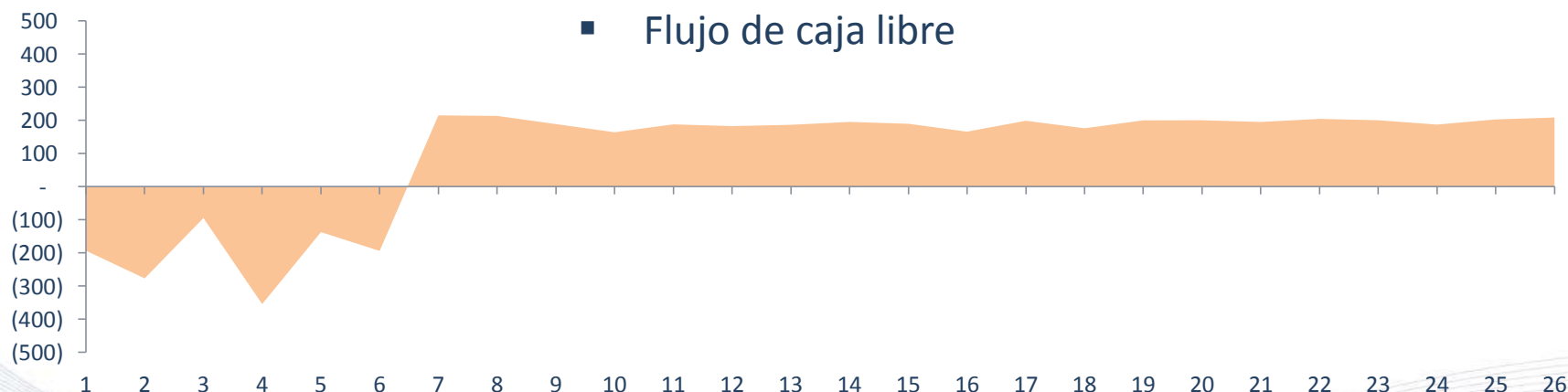
■ Ingresos



■ Capex y Opex



■ Flujo de caja libre



Contacto

www.ani.gov.co



@ANI_Colombia



<http://www.facebook.com/agencianacionaldeinfraestructura>

<http://www.facebook.com/luisfernando.andrademoreno>

The logo for ANI (Agencia Nacional de Infraestructura) features the letters 'ANI' in a bold, orange, sans-serif font. The letter 'i' has a small dark blue square above its dot. A thin orange horizontal line is positioned below the letters.

ANI

**Agencia Nacional de
Infraestructura**