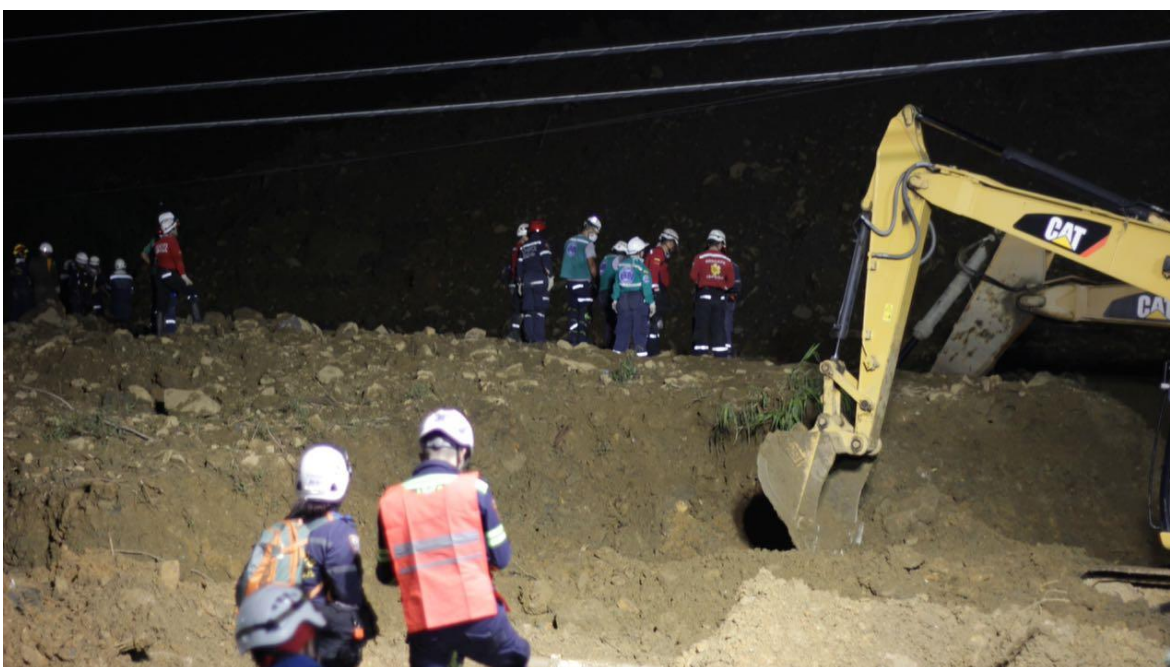


En la noche continuaron labores de remoción y búsqueda en autopista Medellín - Bogotá tras derrumbe



- Se está trabajando con maquinaria pesada en el sector para remover el material que se desprendió de la montaña y cayó sobre ambos carriles de la vía, bloqueándola por completo.
- Ya ha sido removido alrededor de un 40% del material existente sobre la vía a causa del derrumbe.



VICEPRESIDENCIA



MINTRANSPORTE



Oficina de Comunicaciones ANI

Calle 24 A # 59 - 42 Edificio T3 Torre 4 Piso 2, Ciudadela Empresarial Sarmiento Angulo, Bogotá D.C.

PBX: (571) 484 8860 Ext. 1352 • E-mail: prensa@ani.gov.co

Medellín (Antioquia), 27 de octubre de 2016. - Durante la noche avanzaron las labores, de manera conjunta entre la Agencia Nacional de Infraestructura (ANI) y el Concesionario Devimed, de remoción y búsqueda en la autopista que de Medellín conduce hacia Bogotá tras el derrumbe registrado a la altura del kilómetro 13.

Desde el mismo momento de la emergencia, la Concesión de la ANI dispuso de maquinaria pesada y de personal experto en estos temas, con el fin de remover el material que obstaculiza ambos carriles de la vía.

"Hasta el momento se ha removido alrededor de un 40% del material existente sobre la vía. En la medida en que las condiciones climáticas lo permitan, las labores de remoción y búsqueda continuarán", señaló el presidente (e) de la Agencia Nacional de Infraestructura, Andrés Figueredo, quien se encuentra en el lugar de los hechos monitoreando que se adelanten los trabajos de manera oportuna para garantizar la operación del corredor en el menor tiempo posible.

Cabe recordar que todas las actividades, que se adelantan en el sitio de la emergencia, se están manejando desde un Puesto de Mando Unificado PMU en donde se encuentran todas las unidades de rescate (Bomberos, Defensa Civil, Cruz Roja y la Policía Nacional).

Finalmente, se recomienda a las personas que necesiten movilizarse desde el Valle de Aburrá hacia el Oriente antioqueño, o viceversa, tomar vías alternas, tales como: Las Palmas, Santa Helena y El Escobero.

Lo que tiene que ver con el tráfico de vehículos pesados que se movilizan desde Bogotá hacia Medellín, la Policía de Carreteras a la altura de Caño Alegre (Ruta del sol 2), está desviando el transporte por Puerto Berrio.



VICEPRESIDENCIA



MINTRANSPORTE



Oficina de Comunicaciones ANI

Calle 24 A # 59 - 42 Edificio T3 Torre 4 Piso 2, Ciudadela Empresarial Sarmiento Angulo, Bogotá D.C.

PBX: (571) 484 8860 Ext. 1352 • **E-mail:** prensa@ani.gov.co